

**Российская Федерация  
Республика Алтай  
Администрация  
муниципального образования  
«Чойский район»**

**Россия Федерациязы  
Алтай Республиканын  
«Чой аймак»  
муниципал тозолмо  
администрациязы**

## **ПОСТАНОВЛЕНИЕ**

**Ж Ө П**

**15 июня 2023 года**

**с.Чоя**

**№ 381**

**Об утверждении схемы  
расположения земельного  
участка с условным номером:  
04:02:000000:24:ЗУ1**

В соответствии со статьёй 11.10 Земельного Кодекса Российской Федерации, пункта 2 статьи 3.3 Федерального закона от 25 октября 2001 года № 137-ФЗ «О введении в действие Земельного Кодекса Российской Федерации», приказом Росреестра от 10 ноября 2020 года № П/0412 «Об утверждении классификатора видов разрешенного использования земельных участков», с решением сессии Совета депутатов муниципального образования «Чойский район» от 17 июля 2015 года № 12-15 «Об утверждении правил землепользования и застройки сельских поселений муниципального образования «Чойский район», на основании заявления Клешнина Николая Ивановича от 13 июня 2023 года, Администрация муниципального образования «Чойский район»

### **ПОСТАНОВЛЯЕТ:**

1. Утвердить схему расположения земельного участка с условным номером: 04:02:000000:24:ЗУ1, в кадастровом квартале 04:02:040901 площадью 195183 кв. метра, местоположение: Российская Федерация, Республика Алтай, Чойский район, муниципальное образование «Паспаульское сельское поселение».

2. образуемому земельному участку установить вид разрешенного использования: сельскохозяйственное использование. Код вида разрешенного использования – 1.0. Категория земель – земли сельскохозяйственного назначения.

3. Схема расположения земельного участка на кадастровом плане территории является обязательным приложением к настоящему постановлению, (прилагается).

4. Заявителю обеспечить выполнение кадастровых работ в целях государственного учета земельного участка.

5. Срок действия настоящего постановления составляет два года.

6. Настоящее постановление вступает в силу с момента его подписания.

7. Ответственность за выполнение настоящего постановления возложить на исполняющего обязанности первого заместителя Главы администрации муниципального образования «Чойский район» по экономическому развитию, сельскому хозяйству, имущественным и земельным отношениям И.С. Королеву.

Глава муниципального образования  
«Чойский район»

И.А. Русских

Утверждена  
Постановлением Администрации

Муниципального образования «Чойского района»

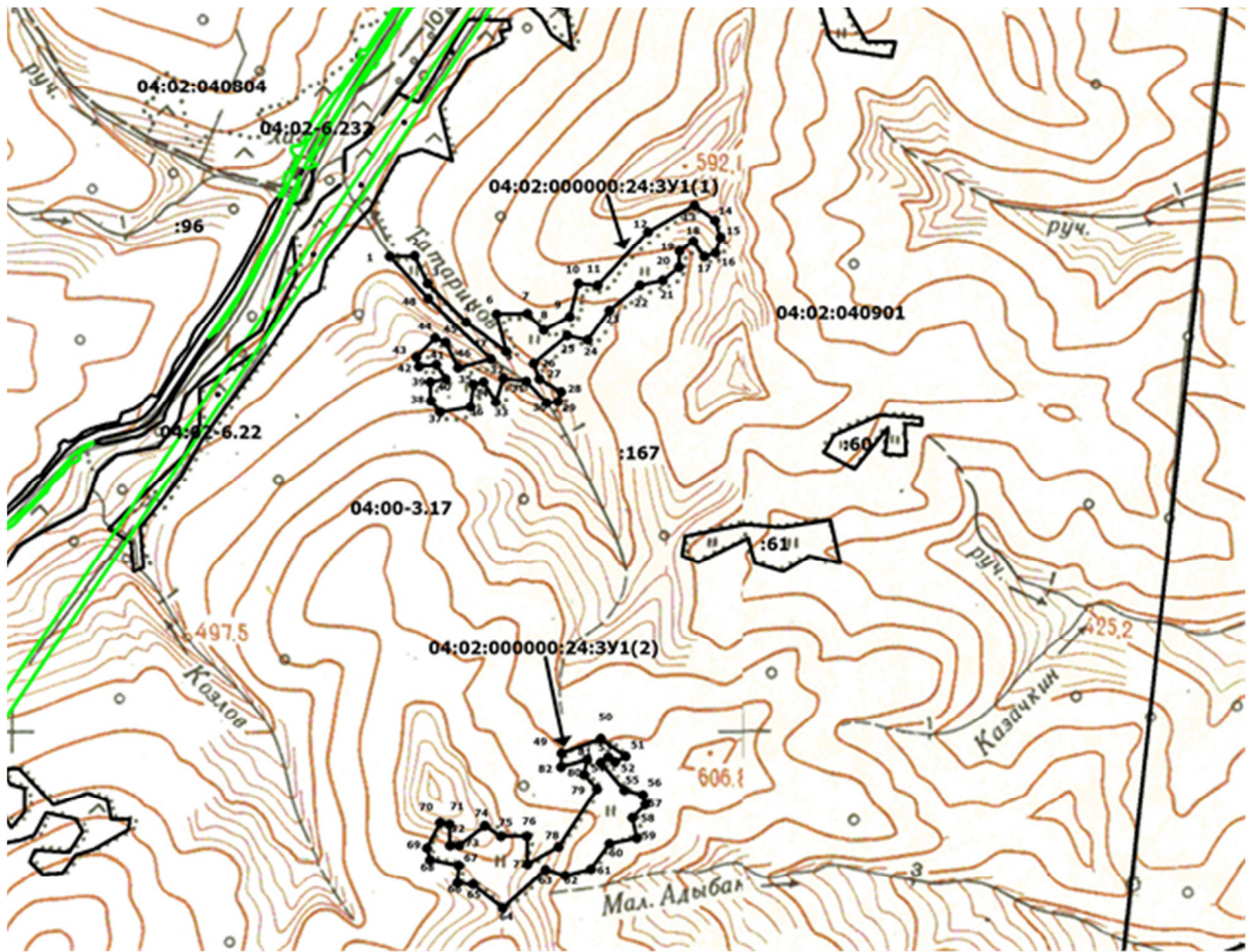
от 15.06.2023 № 381

**СХЕМА РАСПОЛОЖЕНИЯ ЗЕМЕЛЬНОГО УЧАСТКА ИЛИ ЗЕМЕЛЬНЫХ  
УЧАСТКОВ НА КАДАСТРОВOM ПЛАНЕ ТЕРРИТОРИИ 04:02:040901  
Российская Федерация, Республика Алтай, Чойский район, Паспаульское сельское поселение**

Условный номер земельного участка 04:02:000000:24:ЗУ1		
Площадь земельного участка 195183 м <sup>2</sup>		Система координат: МСК-04. Зона I
Обозначение характерных точек границ	Координаты, м	
	X	Y
<b>04:02:000000:24:ЗУ1(1)</b>		
1	642417.72	1354519.02
2	642421.27	1354585.75
3	642346.94	1354623.41
4	642244.95	1354731.51
5	642167.39	1354841.90
6	642269.21	1354813.62
7	642272.27	1354897.98
8	642228.80	1354943.71
9	642265.97	1355014.01
10	642355.66	1355035.82
11	642352.43	1355088.35
12	642500.14	1355222.48
13	642574.64	1355346.91
14	642535.85	1355403.47
15	642488.66	1355421.09
16	642446.65	1355407.84
17	642435.82	1355377.78
18	642476.54	1355346.10
19	642449.39	1355308.94
20	642405.76	1355308.13
21	642370.20	1355265.31
22	642354.69	1355202.92
23	642286.17	1355120.67
24	642203.75	1355063.30
25	642215.39	1355008.19
26	642136.69	1354917.04
27	642096.29	1354934.17
28	642060.73	1354993.81
29	642034.55	1354985.73
30	642030.03	1354955.83
31	642088.69	1354897.81
32	642095.65	1354835.59
33	642028.52	1354816.52
34	642084.17	1354780.86
35	642077.15	1354754.83
36	642013.86	1354746.75
37	641998.90	1354665.63
38	642028.45	1354639.36
39	642079.96	1354636.76
40	642090.00	1354678.21
41	642128.61	1354652.02
42	642121.81	1354603.88
43	642146.91	1354596.79
44	642199.69	1354646.38
45	642189.75	1354676.73
46	642120.86	1354711.37
47	642147.22	1354800.33
48	642307.48	1354625.74
1	642417.72	1354519.02

04:02:00000:24:3Y1(2)		
49	641084.00	1355016.42
50	641125.04	1355121.47
51	641078.66	1355190.31

50	641125.04	1355121.47
53	641077.37	1355143.29
54	641061.21	1355122.60
55	640988.49	1355190.15
56	640976.37	1355240.25
57	640951.32	1355247.52
58	640914.15	1355213.58
59	640858.40	1355226.51
60	640841.43	1355152.17
61	640771.94	1355102.89
62	640752.54	1355033.40
63	640767.09	1354979.26
64	640660.43	1354864.52
65	640723.46	1354782.10
66	640725.07	1354739.27
67	640773.55	1354741.70
68	640787.29	1354664.13
69	640818.80	1354654.43
70	640889.10	1354688.37
71	640884.25	1354713.42
72	640827.69	1354717.46
73	640827.69	1354742.51
74	640882.64	1354809.57
75	640855.97	1354855.63
76	640857.59	1354926.74
77	640780.83	1354929.16
78	640830.11	1355012.39
79	640990.10	1355114.20
80	641028.08	1355078.64
81	641069.29	1355086.72
82	641047.64	1355015.94
49	641084.00	1355016.42



Условные обозначения

Масштаб 1:20000

——— - граница земельного участка установленная в соответствии с федеральным законодательством

——— - граница образуемого земельного участка

●1 - характерная точка границы образуемого земельного участка

04:02:000000:24:3У1 - образуемый земельный участок

:167 - кадастровый номер земельного участка

04:02-6.22 - реестровый номер ЗОУИТ или границы МО

——— - граница ЗОУИТ